

Tous les bungalows sont entièrement meublés et climatisés (Chaud & froid, toutes pièces).

Les cuisines (américaines) sont totalement équipées. A l'exception des studios, tous les autres bungalows sont équipés de machines à laver.

Un lit pour bébé peut être mis à votre disposition (gratuitement, à signaler au moment de la réservation).

Pour toute requête / demande d'info / réservation, veuillez nous contacter à l'adresse suivante : info@tingitingi.com

Tarifs : Nos prix s'entendent par bungalow et par nuit (check-in à 15h00, check-out à 12h00), en logement seul.

Les tarifs sont fonction de la saison (Haute saison : Juillet / Août, Moyenne saison : Avril / Mai / Juin / Septembre)

et sont dégressifs en fonction de la durée du séjour. 25% du montant de la location sont exigibles à la réservation.

Un dépôt de garantie de 100€ (Studio) / 150€ (Salon+1C ou Salon+2C) / 200€ (Duplex) sera demandé au check-in, et restitué après avoir effectué l'état des lieux de sortie.

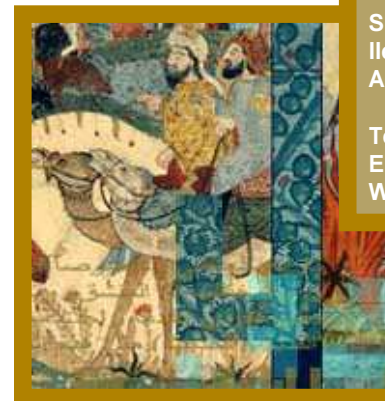
Lit supplémentaire gratuit jusqu'à 5ans, et à 7.5€ (BS & MS) - 10€ (HS) au-delà.



Bungalows	Description	Capacité Max	Séjour inférieur à 15 jours			Séjour < 2 mois A partir du 16 ^{ème} jours			Location Long-terme > 6 mois		
			Haute saison	Moy. saison	Basse saison	Haute saison	Moy. saison	Basse saison	Haute saison	Moy. saison	Basse saison
Pemba Lamu Nicobar	3 Studios situés à l'étage, avec grandes terrasses donnant sur la piscine. Vue mer et/ou champs. 1 studio dispose d'un lit double. Les 2 autres sont équipés chacun de 2 lits simples.	2 Pers.	35€	27€	22€	27€	22€	18€	22€	18€	8€
Wassini Andaman	2 bungalows du type (Salon+1C). Terrasse privative donnant sur la piscine centrale. Salon : 2 méridiennes Chambre : 1 lit double ou 2 lits simples	4 Pers.	55€	43€	35€	43€	35€	27€	35€	27€	14€
Zanzibar	Bungalow du type (Salon+2C). Terrasse privative donnant sur la piscine centrale. Salon : 2 méridiennes 2 Chambres : 1 lit double + 2 lits simples	6 Pers.	72€	57€	45€	57€	45€	36€	45€	36€	21€
Bornéo	Duplex avec, au RDC, une terrasse privative donnant sur la piscine centrale et une seconde à l'étage (vue mer). Belle cheminée dans le salon. 2 SDB, une au RDC, l'autre à l'étage. Salon : 2 méridiennes 1 Chambre au RDC : 2 lits simples 2 Chambres à l'étage : 1 lit double + 2 lits simples	8 Pers.	89€	70€	58€	70€	58€	45€	58€	45€	27€



TINGITINGI



Oxalà House

Sidi-Mehrez - Mezraya
Ile de Djerba, Tunisie.

Adresse postale : B.P. 33, Ghizen 4156

Tel : (216) 95 601 319

E-mail : info@tingitingi.com

Web : <http://oxala.tingitingi.net>